

## 耐震压力表

耐震压力表适用于环境剧烈振动场所，可耐受介质的脉动，冲击及突然卸荷，仪表指示稳定清晰。广泛应用于机械、石油、化工、冶金、矿山、电力等部门，测量对铜和铜合金无腐蚀性介质的压力。

### 产品应用：

耐震压力表适用于环境剧烈振动场所，可耐受介质脉动，冲击及突然卸荷，仪表指示稳定清晰。广泛应用于机械，石油、化工、冶金、矿山、电力等部门，测量对铜和铜合金无腐蚀性介质的压力。



### 结构原理：

由导压系统(包括接头、弹簧管、限流螺钉等)、齿轮传动机构、示数装置(指针与度盘)和外壳(包括表壳、表盖、表玻璃等)所组成。

外壳为气密型结构，能有效地保护内部机件免受环境影响和污秽侵入。

耐震压力表在外壳内填充阻尼液(一般为硅油或甘油)的仪表，能够抗工作环境振动和减少介质压力的脉动影响。

### 型号命名：

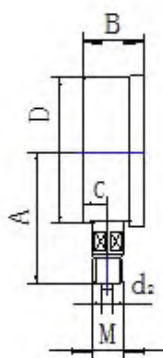
YN：Y-压力表，N-耐震

### 型号规格：

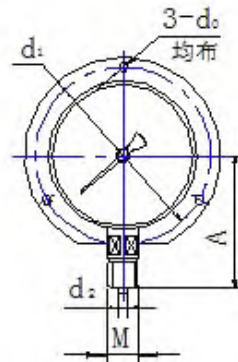
型号	结构形式	精确度%	测量范围 MPa
YN-50Z	轴向无边	± 2.5	0 ~ 0.16; 0 ~ 0.25; 0 ~ 0.4; 0 ~ 0.6; 0 ~ 1.00 ~ 1.6; 0 ~ 2.5; 0 ~ 4; 0 ~ 6; 0 ~ 10; 0 ~ 16; 0 ~ 25; 0 ~ 40; 0 ~ 60; 0 ~ 100
YN-60	径向无边	± 2.5	
YN-60T	径向带后边	± 2.5	
YN-60Z	轴向无边	± 2.5	
YN-60ZT	轴向带前边	± 2.5	
YN-100	径向无边	± 1.6	-0.1 ~ 0; -0.1 ~ 0.06; -0.1 ~ 0.15; -0.1 ~ 0.3; -0.1 ~ 0.5; -0.1 ~ 0.9-0.1 ~ 1.5; -0.1 ~ 2.4; 0 ~ 0.16; 0 ~ 0.25; 0 ~ 0.4; 0 ~ 0.6; 0 ~ 1.0; 0 ~ 1.60 ~ 2.5; 0 ~ 4.0; 0 ~ 6.0; 0 ~ 10; 0 ~ 160 ~ 25; 0 ~ 40; 0 ~ 60; 0 ~ 100
YN-100T	径向带后边	± 1.6	
YN-100Z	轴向无边	± 1.6	
YN-100ZT	轴向带前边	± 1.6	
YN-150	径向无边	± 1.6	
YN-150T	径向带后边	± 1.6	
YN-150Z	轴向无边	± 1.6	
YN-150ZT	轴向带前边	± 1.6	
注：轴向可按要求带方形前边。			

### 技术参数：

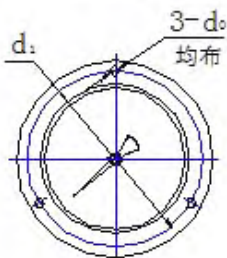
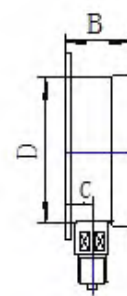
使用工作温度	5℃~55℃； -25℃~55℃
相对温度	相对温度≤85%
使用工作环境振动频率	振动频率不大于 25Hz，振幅不大于 1mm
仪表执行标准	JB/T6804-2006
防护等级	IP65



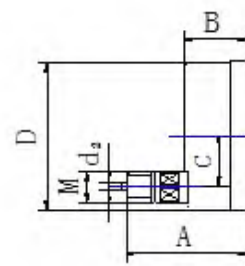
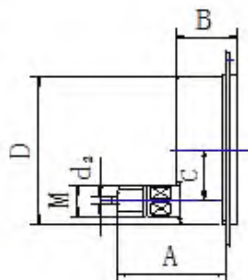
YN-□  
径向无边



YN-□T  
径向后边



YN-□ZQ  
轴向前边



YN-□Z  
轴向后边

型号	外形尺寸 (mm)							
	A	B	C	D	d0	d1	d2	M
YN-40	38	24	8.5	40	/	/	Φ5	M10×1
YN-40Z	40	24	0	40	/	/	Φ5	M10×1
YN-50	52	29	9.5	50	/	/	Φ5	M10×1
YN-50Z	54	29	0	50	/	/	Φ5	M10×1
YN-60	57	32.5	14	Φ60	/	/	Φ5	M14×1.5
YN-60T	57	32.5	14	Φ60	Φ5	Φ75	Φ5	M14×1.5
YN-60Z	57	32.5	0	Φ60	/	/	Φ5	M14×1.5
YN-60ZQ	45	32.5	0	Φ60	Φ5	Φ75	Φ5	M14×1.5
YN-75	62	31	10	75	/	/	Φ5	M14×1.5
YN-75T	62	31	10	75	Φ5	Φ91	Φ5	M14×1.5
YN-75Z	56	31	0	75	/	/	Φ5	M14×1.5
YN-75ZQ	56	31	0	75	Φ5	Φ91	Φ5	M14×1.5
YN-100	89	44	17	Φ100	/	/	Φ6	M20×1.5
YN-100T	89	44	17	Φ100	Φ6	Φ118	Φ6	M20×1.5
YN-100Z	83	44	34	Φ100	/	/	Φ6	M20×1.5
YN-100ZQ	68	44	34	Φ100	Φ6	Φ118	Φ6	M20×1.5
YN-150	113	53	22	Φ150	/	/	Φ6	M20×1.5
YN-150T	113	53	22	Φ150	Φ6	Φ165	Φ6	M20×1.5
YN-150Z	90	53	55	Φ150	/	/	Φ6	M20×1.5
YN-150ZQ	69	53	55	Φ150	Φ6	Φ165	Φ6	M20×1.5

## 安装注意事项:

1. 仪表使用环境温度为 $-40\sim 70^{\circ}\text{C}$ ，相对湿度不大于 80%，如偏离正常使用温度  $20\pm 5^{\circ}\text{C}$  时，须计入温度附加误差。
2. 仪表必须垂直安装，力求与测定点保持同一水平，如相差过高计入液柱所引起的附加误差，测量气体时可不考虑。安装时将表壳后部防爆口阻塞，以免影响防爆性能。
3. 仪表正常使用的测量范围：在静压下不超过测量上限的  $3/4$ ，在波动下不应超过测量上限的  $2/3$ 。在上述两种压力情况下大压力表测量最低都不应低于下限的  $1/3$ ，测量真空时真空部分全部使用。
4. 使用时如遇到仪表指针失灵或内部机件松动、不能正常工作等故障时应进行检修，或联系生产厂家维修。
5. 仪表应避免震动和碰撞，以免损坏。
6. 订货时请注明：仪表型号及名称；仪表的测量范围；仪表的精度等级偏离正包装要求和其它。
7. 根据用户使用要求进行特殊设计。